



Oslo

Spirende Oslo

Strategi for urbant landbruk

Hilde Herrebrøden
Klima- og miljøavdelingen
Bymiljøetaten

18.10.2022



Hovedmål:

- 1) En grønnere by
- 2) Kortreist mat
- 3) Spirende møteplasser
- 4) Grønne læringsarenaer
- 5) En samarbeidende kunnskapsby

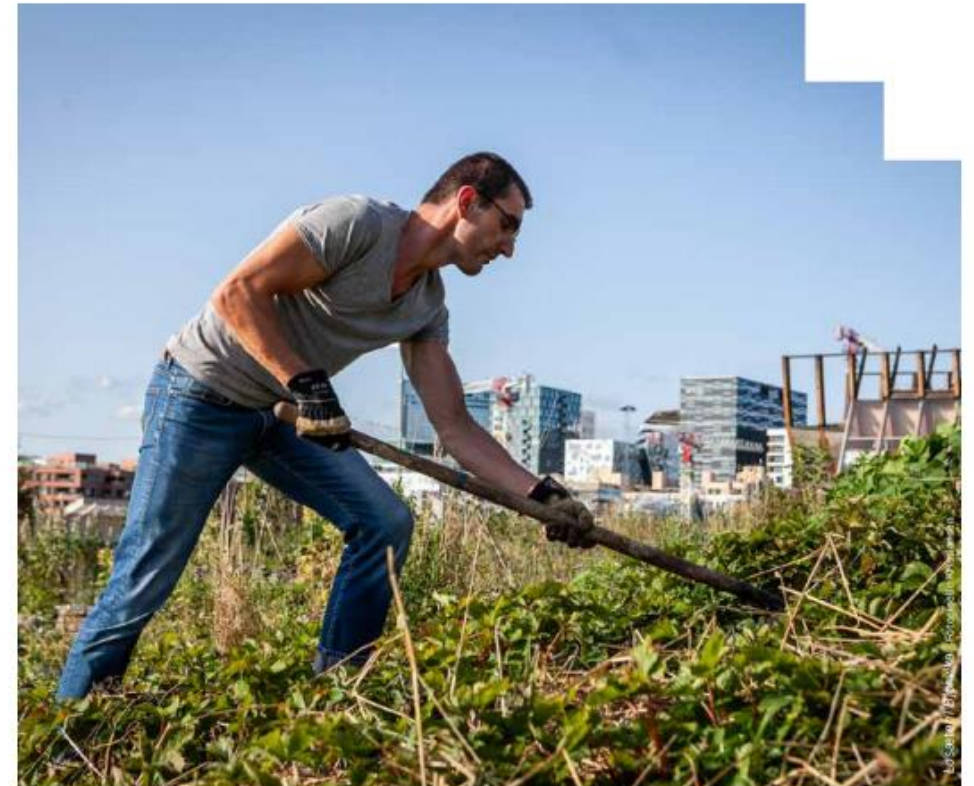
Her er presentasjon av strategien holdt i forbindelse med regjeringens konferanse om urbant landbruk 18.11.2019

Spirende Oslo

- Plass til alle i byens grønne rom

Strategi for urbant landbruk 2019–2030

Sak 336/19 – vedtatt av bystyret 13.11.2019



Hvordan jobber vi i BYM?

1. Langsiktige strategiske mål
 - Tverretatlig forankring og samarbeid (årlige tiltaksliste)
2. Tilrettelegge for økt aktivitet
 - Tilskuddsordning for urbant landbruk
 - Utveksling av kunnskap og erfaringer
 - Areal – sikre og tilgjengeliggjøre
3. Bruke urbant landbruk i kommunen
 - Verktøy som bidrar til å løse offentlige tjenester

Geitmyra skolehage

På sitt beste:

1 skolehagerektor, 4 gartnere,
ca. 150 lærere på deltid og
sommervikarer i tillegg



Tilskuddsordning for urbant landbruk - 2 millioner årlig



Kommunikasjon med publikum:

Kommunen nettside: Spirende Oslo

Urbant landbruk

Spirende Oslo er kommunens satsing på urbant landbruk. Ved hjelp av grønne møteplasser, dyrking og husdyr i byen gjør vi Oslo grønnere og varmere sammen.



- Om spirende Oslo
- Kom i gang med dyrkingen
- Tilskudd til urbant landbruk
- Ulike typer urbant landbruk
- Inkubatorprogram for bærekraftig matproduksjon
- Kartlegging urbant landbruk
- Søk om leie av kommunalt areal til urbant landbruk
- Urbant landbruk som læringsarena for barn
- Dyrkekurs



Dyrehold i byen

- Hønehold i Oslo
- Birøkt i Oslo
- Hvordan ta vare på ville pollinerende insekter
- Besøksgårder i Oslo

Dokumenter

- Spirende Oslo - strategi for urbant landbruk (PDF)
- Unge bybønder - en håndbok for å jobbe med ungdom og urbant landbruk (PDF)
- Erfaringer fra kommunale for-bildeprosjekter - urbant landbruk som verktøy for å løse offentlige oppgaver i Oslo kommune (PDF)

Facebook: Spirende Oslo



Spirende Oslo

5,9 k følgere • Følger 134



Promoter

Administrer

Rediger

Innlegg Om Omtaler Anmeldelser Følgere Bilder Flere



Oslo

<https://www.oslo.kommune.no/natur-kultur-og-fritid/urbant-landbruk/>

› Samfunnsdel kommuneplan

Spirende Oslo vil støtte opp under kommuneplanens samfunnsdel:

«Oslos innbyggere kan glede seg over lokal matproduksjon og har en kretsløpsbasert ressursåndtering»

› FNs bærekraftsmål

Bidrar til oppfølging av bærekraftsmålene

- nr. 2 «Utrydde sult, oppnå matsikkerhet og bedre ernæring og fremme bærekraftig landbruk»
- nr. 3 «God helse og livskvalitet»
- nr. 11 «Bærekraftige byer og samfunn»
- nr. 12 «Ansvarlig forbruk og produksjon»
- nr. 15 «Liv på land»
- nr. 17 «Samarbeid for å nå målene»



Oslo



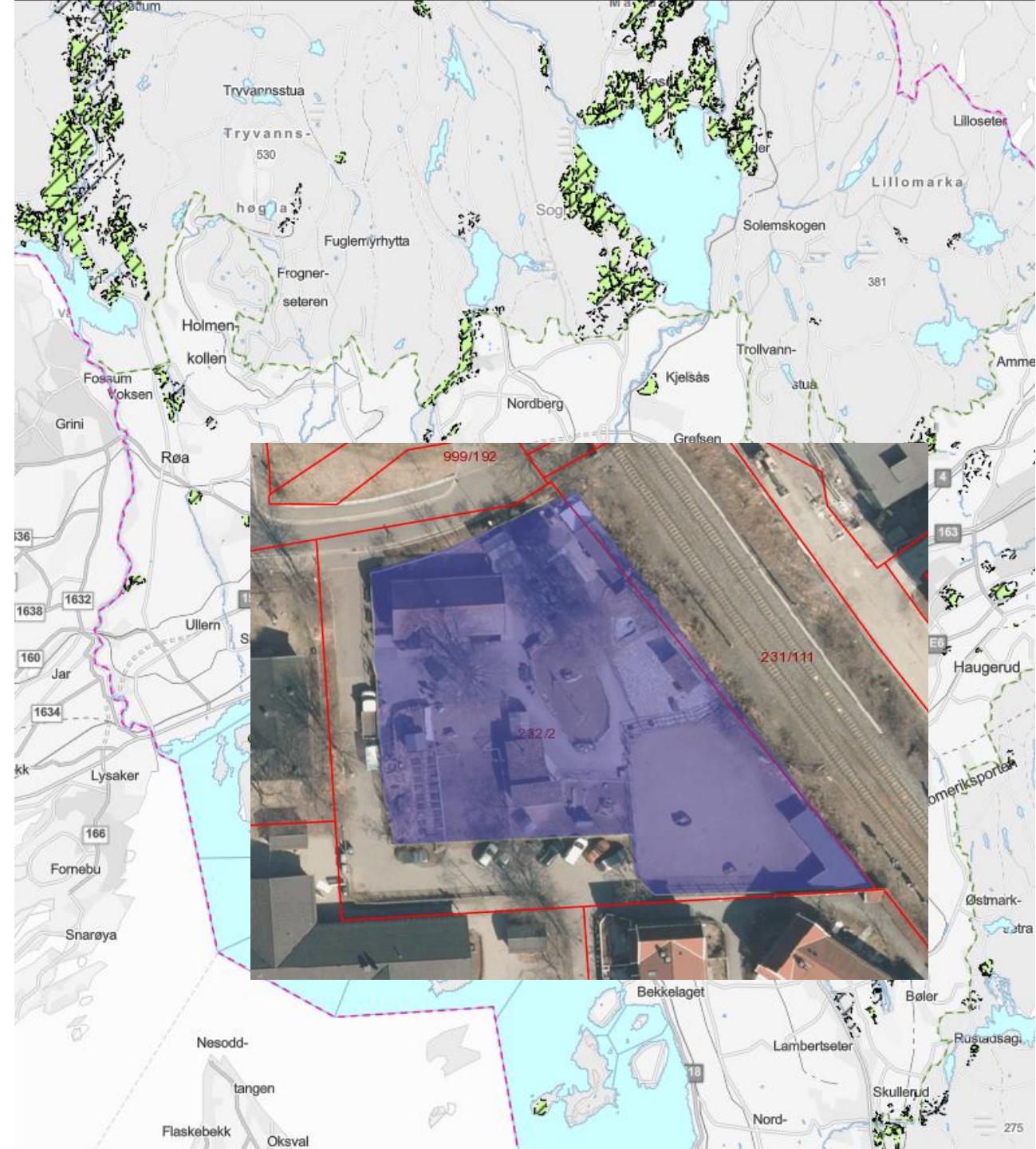
Gydas vei barnehage
Tilskuddsmottakere 2018


Revidering av kommuneplanens arealdel

Planprogram:

Landbruk

- Styrke jordvern og ivaretagelse av dyrketmark
- Bevar eksisterende dyrkingsarealer i byen
- Utforske nye former for urbant landbruk





Urbant landbruk kommer i mange forskjellige former og størrelser, og drives av ulike aktører

Viktig å etablere et felles språk om hva urbant landbruk er!

10 Kategorier

Beskrivelse av kategoriene:

<https://www.oslo.kommune.no/natur-kultur-og-fritid/urbant-landbruk/ulike-typer-urbant-landbruk/>



10 Kategorier

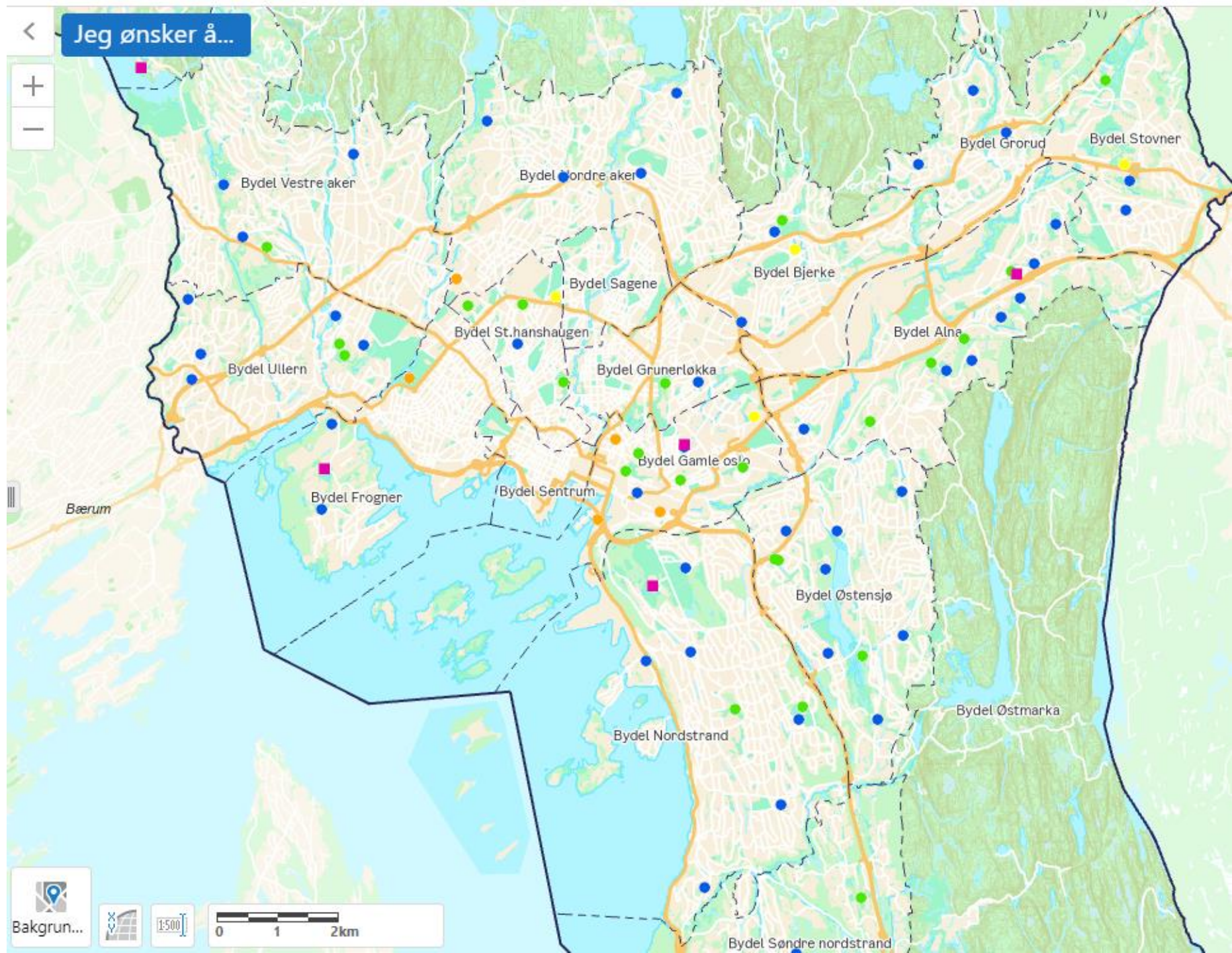
Beskrivelse av kategoriene:

<https://www.oslo.kommune.no/natur-kultur-og-fritid/urbant-landbruk/ulike-typer-urbant-landbruk/>



Geobank 2017

- Natur
 - Naturtyper (land og ferskvann) >
 - Viktige områder for dyre- og fugleliv >
 - Hjortevilttrekk >
 - Fremmede arter >
 - Sårbarhetssoner for pollinerende insekter >
 - Bikube >
 - Urbant landbruk 2017 >
 - Urbant Landbruk 2021 >



Geobank BYM 2021

— Natur

Naturtyper (land og ferskvann) >

Viktige områder for dyre- og fugleliv >

Hjortevilttrekk >

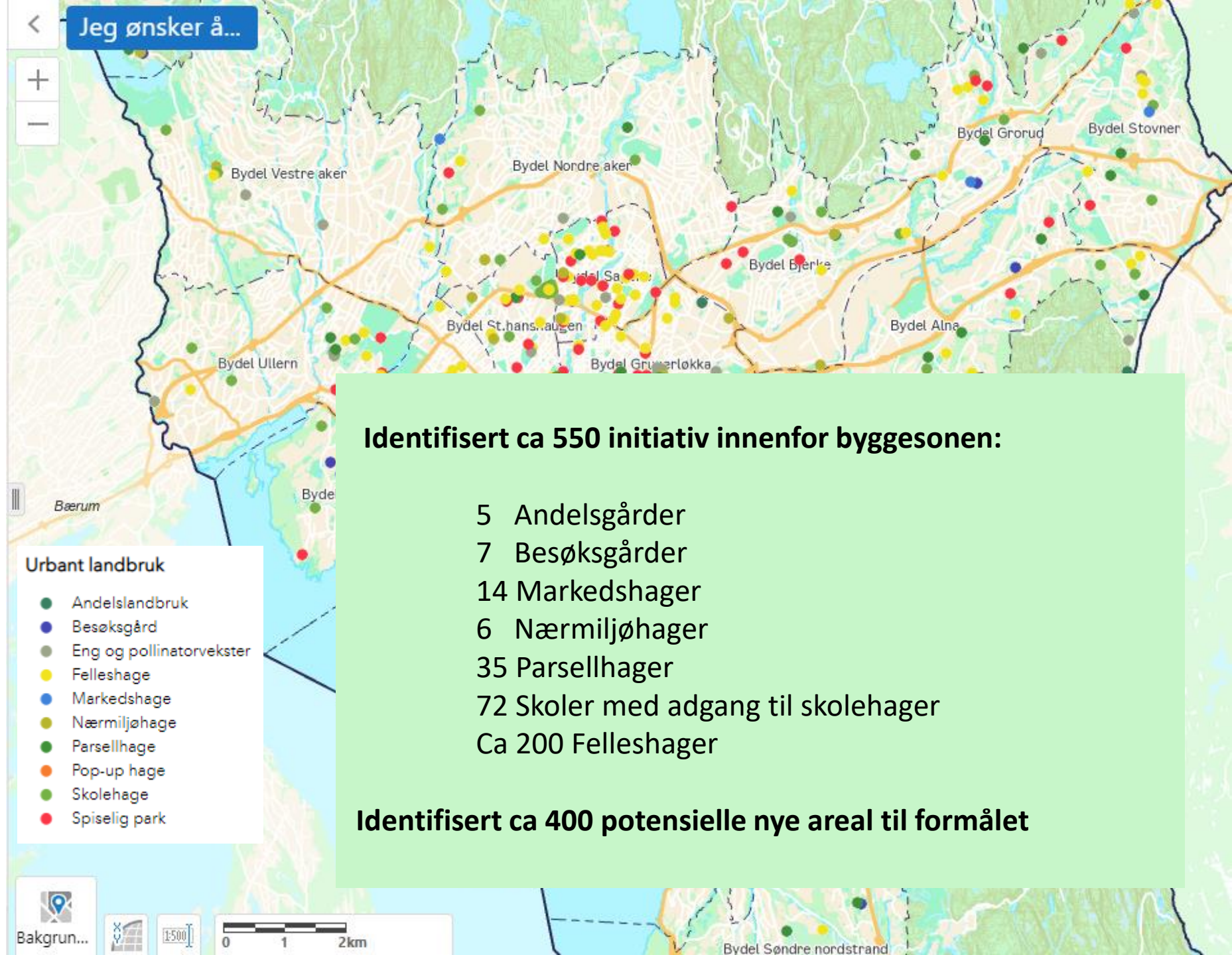
Fremmede arter >

Sårbarhetssoner for pollinerende insekter >

Bikube >

Urbant landbruk 2017 >

Urbant Landbruk 2021 >



Identifisert ca 550 initiativ innenfor byggesonen:

- 5 Andelsgårder
- 7 Besøksgårder
- 14 Markedshager
- 6 Nærmiljøhager
- 35 Parsellhager
- 72 Skoler med adgang til skolehager
- Ca 200 Fellelhager

Identifisert ca 400 potensielle nye areal til formålet

Urbant landbruk i byutviklingen

Formål i plan- og bygningsloven som relaterer seg direkte til landbruk:

- Parselhage - (byggeformål – uteoppholdsareal)
- Landbruk (LNF)

Bestemmelser til andre formål, men med begrensninger i driftsform:

- Bolig, offentlig/privat tjenesteyting

Økonomiske rammevilkår for større produksjon i byen kontra distriktene:

- Ingen tilskudd fra landbruksavtale
- Høyere kostnader personal og areal

Andre strategier og verktøy for arealbruk som kan bidra til urbant landbruk

- **Blågrønn faktor** (under revisjon) – urbant landbruk som løsning i utforming av de grønne arealene.
 - overvannsløsninger, vannoppsamling for bruk lokalt til grøntanlegg og dyrking.
- **Strategi for grønne tak og fasader (2022)** – spiselige løsninger gir merverdi
 - 2030 grønne tak og fasader innen 2030
 - Mangfold ved at flere flater ta i bruk
 - Bygger opp under en mer skapende by – bruk av ny teknologi
- **Strategi og handlingsplan for overvann (2019)**



Takk for oppmerksomheten

hilde.herrebrøden@bym.oslo.kommune.no