



Pseudochattonella farcimen og *Pseudochattonella verruculosa*

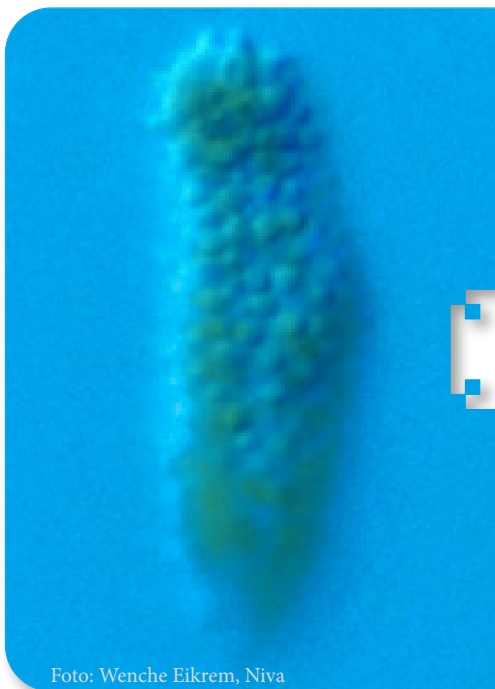


Foto: Wenche Eikrem, Niva



Foto: Wenche Eikrem, Niva

Beskrivelse

De to artene kan ikke skilles fra hverandre i lysmikroskop. Cellene er ofte avlange med mange gyldne kloroplaster og små runde slimlegemer. De kan også være små og runde. De har to svømme-tråder, en lang som trekker cellen etter seg og en kort. Den korte kan være vanskelig å få øye på i lysmikroskopet.

Størrelse

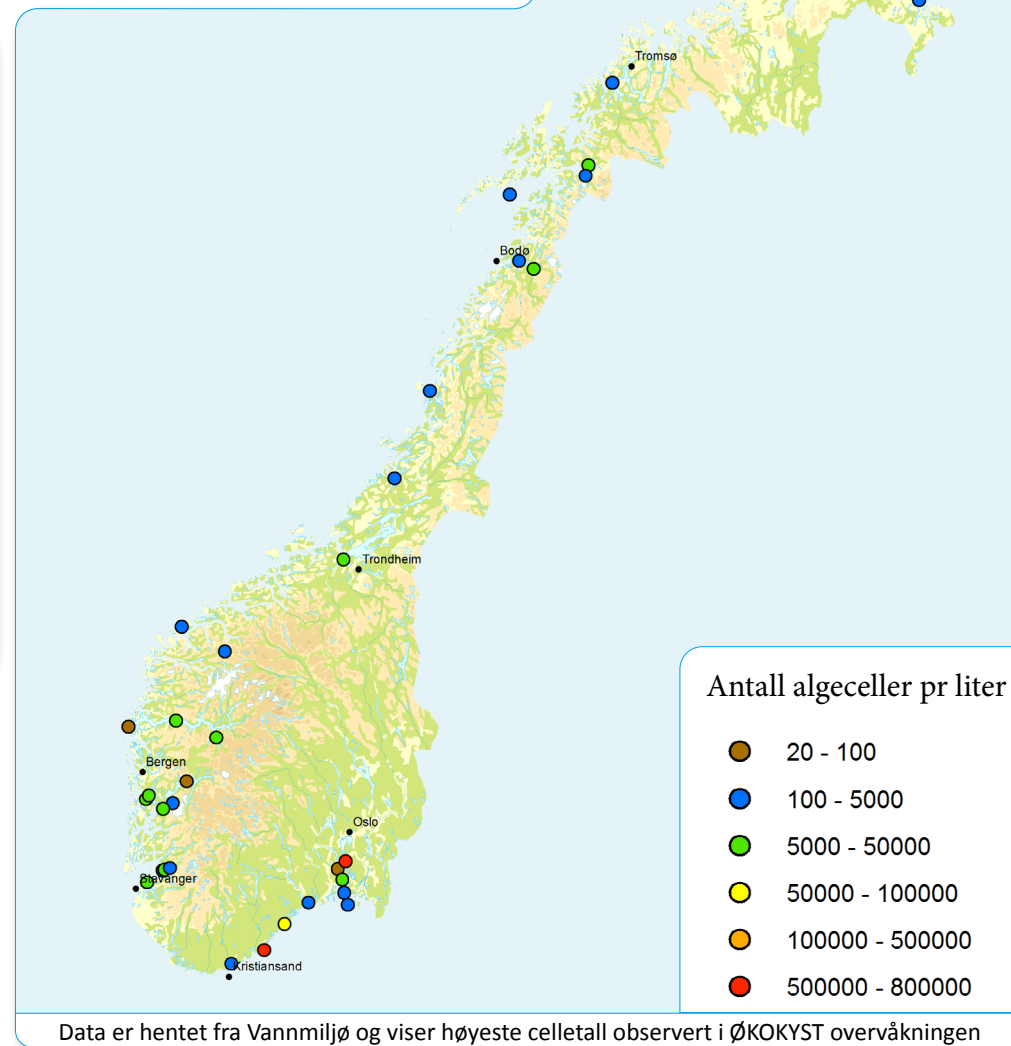
Avlange celler er ofte store og kan måle opptil 50 mikrometer.

Levesett

Begge formene har kloroplaster og fotosyntese (omvandler karbondioksid og vann til sukker og oksygen).

Giftighet

Begge artene er fiskegiftige og skader gjellene til fisken. Giften er ikke karakterisert.



Utbredelse i Norge

Registrert langs hele kysten, men har opptrådt mer jevnlig i Oslofjorden og Skagerrak de senere årene.