

Webinarserie

kl. 11.00-11.45

Lær mer om naturbaserte
og blågrønne løsninger
for klima og miljø

NATURBASERT SONE



NIVA

Inviterte foredragsholdere fra forskning og forvaltning m.fl.

Ca. en gang i måneden,
torsdager kl.11.00-11:45

**Oversikt, påmelding,
presentasjoner og ressurser:**

<https://www.niva.no/nbs>

Forslag til tema eller andre
innspill: nbs@niva.no

#naturbasertsone

2.04.22



**Velkommen til
Naturbasert Sone!**

Foto: Therese Fosholt Moe

Restaurering vassdrag

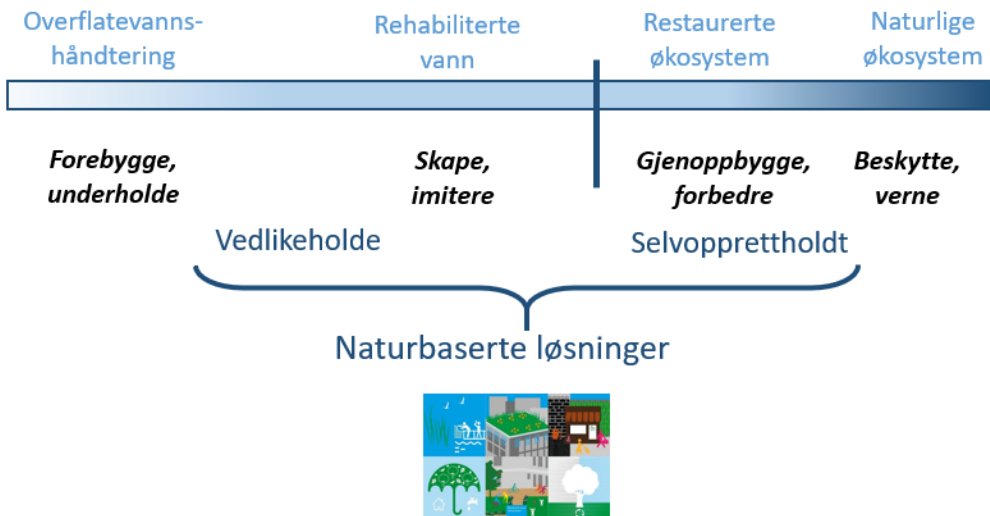
FN har utpekt årene 2021-2030 som tiåret for økologisk restaurering

Nasjonal strategi for restaurering av vassdrag 2021-2030

Hovedmålene er å restaurere minst 15 % av forringede vassdrag



I praksis



- Samordningsutfordringer ved gjennomføring av vassdragsforvaltning og restaurering
- Samordning av statlige, regionale og kommunale planer
- Samordning av finansiering
- For å hente ut effektiviserings- og synergieffekter

Organisering av elverestaurering – forslag for Alnaelva i Oslo

*Ingrid Nesheim og
Ingvild Skumlien Furueth*

Seksjon vann og samfunn, NIVA

Webinarserie: Naturbasert sone

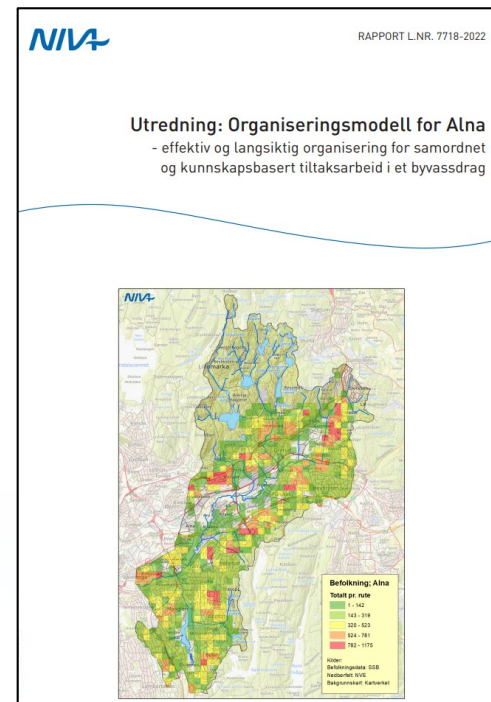
2. juni 2022, Teams



Kart: PBE, foto Marianne Gjørsv

Oversikt over presentasjonen

- Bakgrunn – hvorfor er dette relevant?
 - Situasjonen i Alna - et vassdrag som renner gjennom Groruddalen i Oslo
 - Nasjonale føringer og lokale føringer:
 - Behov for organisering og finansiering – generelt i Norge og i Alna
- Hvordan organiseres og finansieres dette andre steder?
- Forslaget til organisering for Alna



Vassdragsrestaurering krever samordning - organisering av mange aktører for å nå mål!

- Biologisk mangfold, gjenåpning og fjerne vandringshindre
- God vannkvalitet (forurenset grunn, diffus avrenning, punktforurensning)
- Blågrønn infrastruktur for tur og gjennomfart, og overvannshåndtering
- Rekreasjonsmuligheter for opplevelser og for god helse



Foto: Arne Bergsgard (høyre),
Marianne Gjørøv (resten)

Alna – unikt vassdrag i storby

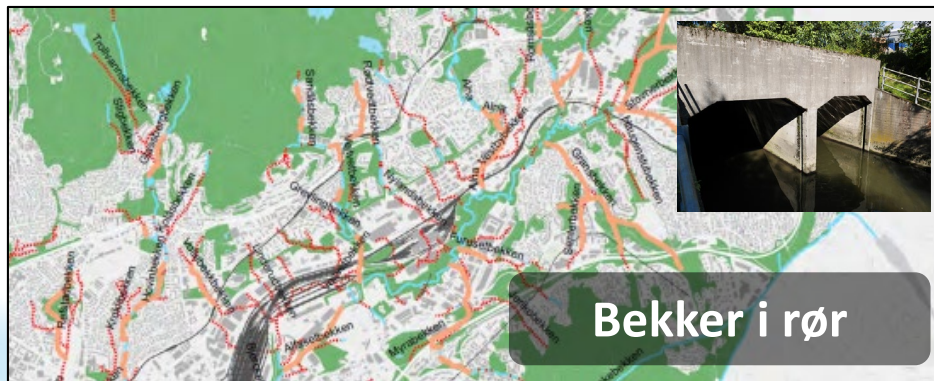
Naturmangfold og naturtyper av nasjonal og regional verdi,
«urørt» elvesump, elveskog, gammelt kulturlandskap



Alle foto denne side: Marianne Gjørsv

Alna – unikt vassdrag i storby

Norges viktigste (?) urbane vassdrag med nesten 190 000 innbyggere i sitt nedbørsfelt.

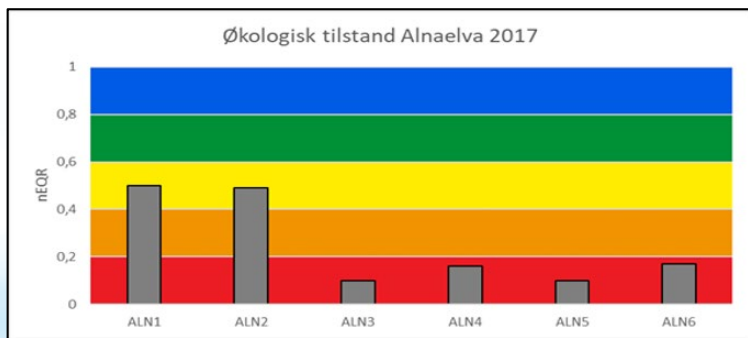


De NYE MENINGER Dagsavisens nettside for kommentar, analyse og debatt. Her er de beste og beste analyse og kommentarer til aktuelle hendelser fra Norge.

FORURENSNING: Siste utslipp av 5000 liter olje i Alnaelva var det femte på like mange måneder.

Alnaelva må få en redningsplan

SINDRE LANGAAS
Olje og 0,01 milligram per liter
VIDAR BERGET
På 1000 liter
PER BISTVOLD
På 1000 liter
ÅLBRING ANDERSEN
Næringsmiddel med 0,01 milligram
CHRISTIAN STEEL
På 1000 liter



Vassdragsrestaurering må bygge på nasjonale føringer

Vannforskriften

- Hjemlet i Forurensningsloven, Naturmangfoldloven, Vannressursloven og Plan- og bygningsloven
- Forvaltes av Klima- og miljødepartementet og Olje- og energidepartementet i fellesskap <https://www.vannportalen.no/>

Nasjonal strategi: Naturbaserte løsninger (Miljødirektoratet, 2018) <https://www.miljodirektoratet.no/globalassets/publikasjoner/m1088/m1088.pdf>

Statlige planretningslinjer for klima- og energiplanlegging og klimatilpasning (Kommunal- og distriktsdepartementet, 2018)

<https://lovdata.no/forskrift/2018-09-28-1469>

10-årig nasjonal strategi for restaurering av vassdrag
(Direktoratsgruppen for vannforvaltning, 2021)

<https://www.vannportalen.no/kunnskapsgrunnlaget/restaurering-av-vassdrag/nasjonal-strategi-for-restaurering-av-vassdrag-2021-2023/restaureringsstrategien/>



LOVDATA Søker etter lover, forskrifter, dommer, stortingsvedtak, tariff

Statlige planretningslinjer for klima- og energiplanlegging og klimatilpasning

Gå til opprinnelig kunnngjort versjon

Statlige planretningslinjer for klima- og energiplanlegging og klimatilpasning

Dato	FOR-2018-09-28-1469
Departement	Kommunal- og distriktsdepartementet
Ikrafttredelse	28.09.2018
Sist endret	FOR-2021-12-10-3466 fra 01.01.2022
Endrer	FOR-2009-09-04-1167
Gjelder for	Norge

Lokale føringer for vassdragsrestaurering - Alna

Kommunedelplan: Tilrettelegge for gjenåpning og miljøoppgradering av Alna og viktige sidevassdrag fra Alnsjøen til fjorden innen 2020.

- Alna miljøpark skal bidra til å **styrke byens blågrønne struktur** og gi befolkningen gode muligheter for **rekreasjon**.
- Alna miljøpark skal sikre **biologisk mangfold** og **god vannkvalitet**.
- Alna miljøpark skal legge til rette for **urban utvikling** som bygger på de mulighetene som aktiv bruk av vann gir.

Handlingsplan for Alna kommer i 2022 (utkast): Bestilling av utkast til handlingsplan sendt av Byrådsavdeling for miljø og samferdsel til underliggende etater.



Byrådsavdeling for miljø og samferdsel



Oslo

Mottakere ifølge liste

Deres ref.:

Vår ref. (saksnr.):
20/835 - 59

Saksbeh.:
Gro Koppen, 911 47 803

Dato:
06.04.2022

Vedrørende bestilling av utkast til handlingsplan for Alna miljøpark

Byrådsavdeling for miljø og samferdsel viser til bestilling av utkast til handlingsplan for Alna miljøpark, sendt Bymiljøetaten og Vann- og avløpsetaten 17.02.2022.

Eksisterende ansvarsforhold med Alna som case eksempel

Tema	Statlig nivå	Fylkes-, vannregion-, og vannområdenivå	Kommunalt nivå	Bydelsnivå
Vannforvaltning, naturforvaltning, forurensing.	Klima- og miljødepartementet (KLD), Miljødirektoratet, Norges vassdrags- og energidirektorat	Innlandet og Viken vannregion <ul style="list-style-type: none"> koordinerer gjennomføringen av planarbeid etter vannforskriften, bl.a. vannforvaltningsplaner, tiltaksprogram og miljømål. Vannområde Oslo <ul style="list-style-type: none"> skal fremskaffe lokal kunnskap og forslag til miljøtiltak, sørge for at tiltak gjennomføres legge grunnlaget for regionalt arbeid med vannforvaltningsplaner og tilhørende tiltaksprogrammer. 	Byrådsavdeling for miljø og samferdsel (MOS), Bymiljøetaten (BYM), Vann og avløpsetaten (VAV), Eiendom- og byfornyelsesetaten (EBY) (forurenset grunn)	Stovner, Grorud, Bjerke, Alna, Gamle Oslo. <ul style="list-style-type: none"> Omsorgstjenester, nærmiljøtiltak. Uttalelser om reguleringsforslag.
Byutvikling, kulturliv, kulturminner.	Kommunal- og distriktsdepartementet Husbanken KLD	Statsforvalteren i Oslo og Viken <ul style="list-style-type: none"> gjennomfører et risikobasert tilsyn av delegerte virksomheter og følger gjeldende tilsynsplan 	Byrådsavdeling for byutvikling, Plan- og bygningsetaten (PBE), EBY, Kulturetaten	I områdesatsning har bydelen en rolle i lokal samfunnsutvikling ifm. stedsutvikling, klima- og miljøtiltak.
Samferdsel	Samferdselsdepartementet Statens Vegvesen BaneNor	<ul style="list-style-type: none"> veilede kommuner, bransjer og virksomheter i forurensningsregelverket, har hovedansvaret for oppdatering av kunnskapsgrunnlaget og koordinering av overvåking. 	BYM	Bydelen uttaler seg om trafikktiltak.

Mekanismer og incentiver for koordinering og samhandling

Mekanisme, arenaer	Type aktører	Ledelse	Samhandling
Kommuneplan	Politisk ledelse Byrådsavdelingen	Byrådslederen → budsjett for bystyret	Overordnede styringsdokument for Oslo
Kommunebudsjett, tildelingsbrev	Byrådsavdelinger gir føringer til underliggende etær.	Byrådsledere	Hierarkisk styring
Samarbeidsgruppen Vannområdet Oslo	Statsforvalteren i Oslo og Viken; BYM, VAV PBE, EBY, Oslo Havn KF, Statens vegvesen og Regionkontor Landbruk	Vannområdekoordinator med kontor hos BYM	Ansvarlig for forvaltningsplan, tiltaksprogram og GØT og GØP
Områdesatsninger /områdeløft	Statlige etater og lokal medvirkning, beboerinnsats og frivillige	Styringsgruppe og programsekretariat (PBE)	Koordinert og tverrsektorielt statlig-kommunalt samarbeid om ekstrainsats i områder med sammensatte utfordringer. Medvirkning for lokal befolkning, organisasjoner og næringsliv.
Forum for grønn teknisk infrastruktur	BYM, VAV, og EBY, REG, KLI, Ruter og Sporveien inviteres til møter.	Plan- og bygningsetaten (PBE)	Koordinere infrastruktur og byutvikling i kommunen.
SAMBYG	Berørte bydeler, kommunale etater og statlige etater som Husbanken, Statens Vegvesen og BaneNOR	PBE	Informasjons, drøfting, samordning ved byutviklingsprosjekter i Groruddalen.
SaFoVA	Etater i Oslo og interesseorganisasjoner	Opprettet av byrådsavdeling (MOS)	Informasjonsutveksling om blågrønne struktur, åpning av elver og bekker i Oslo.
Levende Oslo	Oslo kommune, staten og privat næringsliv	Byråd for byutvikling, EBY er sekretariat.	Samarbeidsprosjekt for attraktivt, tilgjengelig Oslo sentrum
Bykuben	Kommunale aktører, fagmiljøer, næringsliv, interesseorganisasjoner.	PBE	Senter for samarbeid om byøkologi og innovasjon

Organisasjonsmodell, viktige perspektiver og kriterier i forbindelse med vassdragsrestaurering



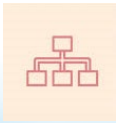
Organiseringen bør kombinere en nettverk- og hierarkiskmodell. Tradisjonell hierarkisk styringsmodell med få krav om å søke tverrsektorielle løsninger er lite egnet.



God organisering krever kjennskap til ansvarsforhold og eksisterende samordningsmekanismer for relevante virksomheter og aktører, samt kjennskap til **sentrale interessenter**.



For å sikre at vassdragsrestaurering ivaretar synergier for samfunn og natur kreves innsats fra flere sektormyndigheter og nivåer, samt overordnede politiske prioriteringer.



Restaurering av vassdrag krever samordning mellom aktører både på horisontal og vertikalt nivå, dvs. mellom departementer, mellom statlige etater, mellom stat og kommune, mellom byrådsavdelinger, mellom bydeler og etater, og mellom bydeler/etater og statlige virksomheter.

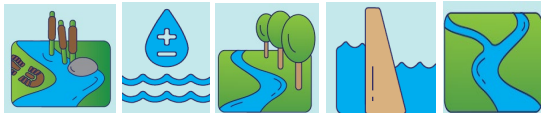
Om ulike organisasjonsmodeller

	Sosio-kulturelle mål	Blågrønne mål	Koordinering myndigheter	Deltakelse	Finansiering
Groruddals-satsingen (2007-2016)	Miljøvennlig persontransport, Livskvalitet og levekår, nærmiljø	Miljøopprusting av bydelsparker (<i>Bjerkedalen park, Grorudparken, Verdensparken, Linjeparken</i>)	<u>Vertikalt:</u> Politisk møte, Samarbeidsutvalg. <u>Horisontalt:</u> Sekretariat for samarbeidsutvalget og alle programområdene	Medvirkning gjennom prosjekter ut ifra programområdene	Intensjonsavtale mellom stat og kommune, samt årlige budsjettprosesser. Økonomisk bevilgning: 1,5 mrd.
Akerselva miljøpark (1987 - 1990)	Bevaring av kulturmiljø, kulturhistorie. Sammenhengende parkbelte fra Maridalsvannet til Vaterland	Rent vann og fiske i hele elven. Naturverdiene skal sikres. Unngå negativ påvirkning ved utbygging.	Styringsgruppe med etater og avdelinger i Oslo kommune, Miljøverndepartementet, og Riksantikvaren. Eget sekretariat. Driftsutvalg og miljøparkråd ble opprettet.	Møter og forhandlinger med private eiendomsaktører	Miljøvern-departementet og Oslo kommune (ukjent kostnadsramme).
River trusts / elvestiftelser (f.eks. Thames 21)	Dette varierer mellom elvestiftelser,	Sjøppelrydding, vannkvalitet, biologisk mangfold, naturbaserte løsninger (vassdrags-restaurering)	Stiftet i fellesskap av myndigheter, private aktører/personer og andre stiftelser. Styringsgruppe, daglig leder, og sekretariat.	Involverer og mobiliserer lokale krefter via f.eks. frivillige programmer rettet mot lokalbefolkningen	Bidrag fra aktørene i stiftelsen, veldedige org., myndigheter, EU-prosjekter
Groruddals-satsingen fase II (2017-2026) – del av kommunens nærmiljø-satsning	Syssetsetting, Oppvekst og utdanning, Nærmiljø.	Utvikle parker og andre grøntområder som en del av områdeløft (inkl. ivareta/styrke naturverdier og tilrettelegge for mer bruk).	<u>Vertikalt:</u> Politisk møte, programeiergruppe <u>Horisontalt:</u> Programsekretariat for eiergruppen og alle delprogrammene	Medvirkning gjennom prosjekter ut ifra programområdene	Intensjonsavtale mellom stat og kommune, samt årlige budsjettprosesser.

Problemområder, tiltak og om finansiering

Problemområder: dårlig vannkvalitet fra avløpsvann, forurenset grunn, tette flater for vei, bygninger og industri, elve- og bekkestrekninger i rør og i tunnel. *Ansvarsforhold for opprydding ligger på statlig og kommunalt nivå!*

Tiltaks-kategorier:



*Grønnstruktur, turstier

Kort tidsperiode 2020-23:

kartlegging og vurdering, tiltak lav kostnad

*Redusere tilførsel forurensning

Medium periode 2024-27:

Tiltaksgjennomføring for relativt enkle kartlegging og vurdering, tiltak lav kostnad

*Gjenåpning

Lang tidsperiode 2028 -> :

Kompliserte og krevende tiltak vurdert i første perioden, planlagt i andre og gjennomføring i siste tidsperiode.

*Barrierer, vandringshindre

*Elvas utforming

Statlig finansiering av satsningsområder: Statsbudsjettet spesifiserer statens utgiftsrammer satsningsområder, etter Stortingets godkjenning av budsjett **tildelingsbrev** sent fra departement til underliggende etater.

Oslo kommunes finansiering av satsningsområder: Med utgangspunkt årsbudsjettet utarbeider byrådsavdelingene tildelingsbrev til sine etater og virksomheter hvert år, disse beskriver krav og føringer arbeid.

Finansiering av vannforvaltningsarbeidet, eksemplifisert ved vannområdet Morsa: Basert på samfinansiering fra de ni kommunene i vannområdet er det ansatt daglig leder i vannområdet med faglig og administrativt lederansvar. Søker finansiering fra tilskuddsprogrammer fra, statlige direktorater, fra statsforvalteren, og fra fylkeskommunen.

Tilnærming til organiseringsmodell for Alna

Gjentatte diskusjonsmøter med referansegruppa (KLD, Miljødirektoratet, MOS), samt etater i Oslo kommune og andre frivillige og private aktører.

Forslaget bygger på erfaringer primært fra Groruddalssatsningen, fra relevante utredninger og dagens styringssituasjon.

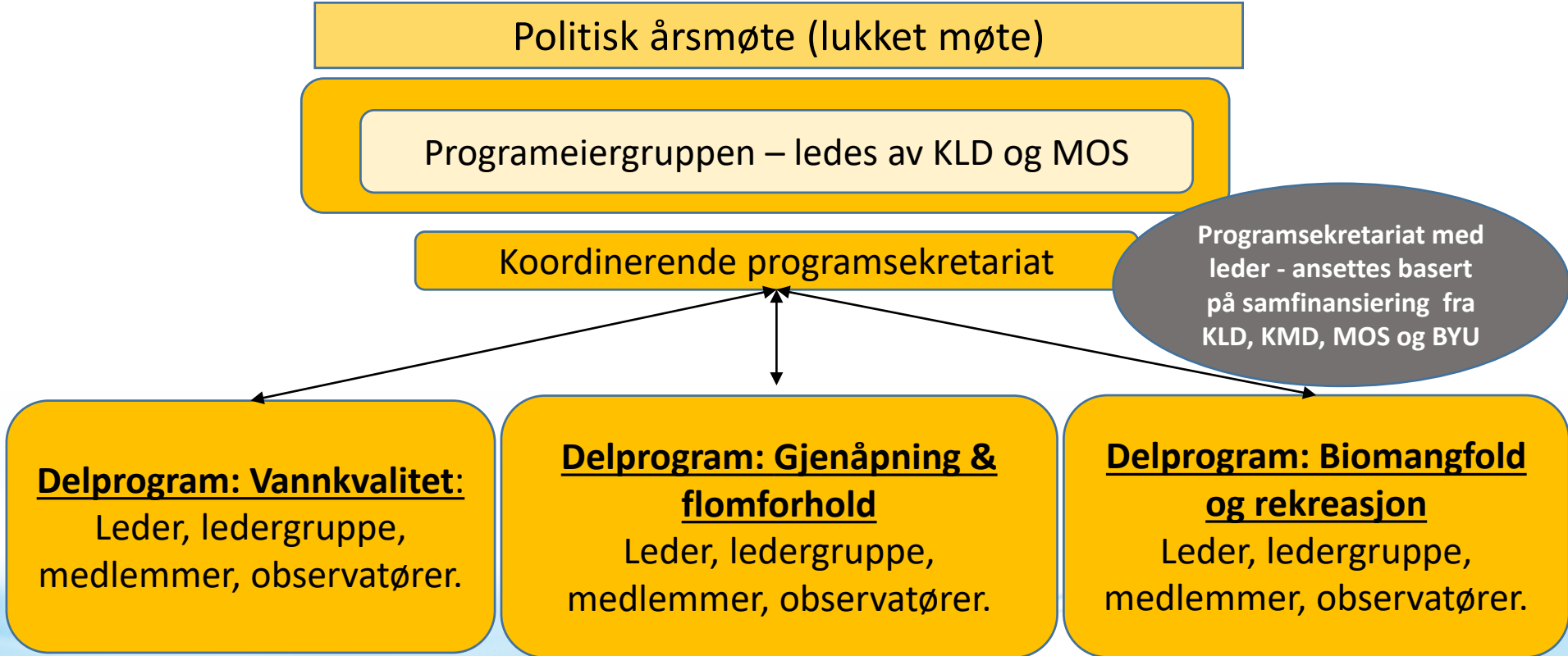
Perspektiv:

- Målbildet for Alna har et bredere perspektiv enn miljømålene i vannforskriften.
- Arbeidet i vannområde Oslo for å nå god økologisk og kjemisk status er viktig.
- God samordning mellom et programsekretariat og vannområdekoordinator må sikres.
- Områdefokus innen hvert delprogram.



Foto: Caroline Enge

Program for restaurering av Alna – en mulig organisasjonsmodell



Mulig mandat for koordinerende programsekretariat

- Samfinansiering fra KLD, KMD, MOS og BYU.
- Særlig ansvar for å ivareta synergier mellom delprogram og motvirke motsetninger
- Særlig ansvar for å søke midler fra statlige og private finansieringsordninger og delta i forskningsprosjekter som partner.
- Ansvarlig for å sikre informasjonsflyt til bydelene og for å involvere bydelene i vassdraget.
- Særlig ansvar for å oppfordre og sikre involvering fra frivillige organisasjoner og private aktører
- Ansvar for kommunikasjon og formidling til allmenheten om satsningen

Hvordan kan frivillige og private aktører best inkluderes?

Politisk møte

Møtevirksomhet

Programmeiergruppen

Programsekretariatet har ansvar for å invitere og informere frivillige organisasjoner

Delprogram: Vannkvalitet:

Leder, ledergruppe, medlemmer, observatører.

Frivillige organisasjoner

Private aktører

Delprogram Alna: Gjenåpning og flomforhold

Leder, ledergruppe, medlemmer, observatører.

Frivillige organisasjoner

Private aktører

Delprogram: Biologisk mangfold og rekreasjon

Leder, ledergruppe, medlemmer, observatører.

Frivillige organisasjoner

Private aktører

Organisering som sikrer involvering av frivillig og privat sektor og lokal befolkning

Bydelene: Involvering og engasjering av bydelene i vassdraget er viktig for god samordning ettersom bydelen er bindeleddet til lokalbefolkning og lokalt næringsliv.

- For proaktivt, frivillig miljøutviklingsarbeid fra private grunneiere / utviklere / næringsliv.
- For sikre identifisering av arealbruk og verdier, og utfordringer.
- For identifisering av synergier og for bedre samordning mellom aktører.



Programsekretariatet har ansvar for informasjonsflyt og involvering av bydelene, og for å invitere og informere frivillige organisasjoner.



Kilde: Kristen Ulstein, leder i FriNor / Frivillighetskonferansen 31.05.05

Mål om forsterket involvering og samarbeid med frivillige organisasjoner som Alnaelvas Venner, Oslo Elveforum, SABIMA, Naturvernforbundet Oslo og Akershus, og Oslo og Omegn Friluftsråd.

Forslag til finansieringsmodell

Fire mekanismer:

- (i) **Grunnfinansiering ved kapital fra stat og kommune** til finansiering av et programsekretariat og for gjennomføring av restaureringsaktiviteter,
- (ii) **Resultatrammeverk som spesifiserer statlige og kommunale virksomheters bidrag** til gjennomføring av aktiviteter;
- (iii) **bidrag fra statlige og kommunale finansieringsprogrammer;**
- (iv) **finansiering fra forskningsprogrammer og private kilder** til forprosjekter, evalueringer, deltagelses, gjennomføring av restaurering.



Foto: CC BY-SA-NC

Sekretariatet:

- mandat og ansvar om å søke ytterligere finansiering fra stat og private kilder
- særlig ansvar for å katalysere for frivillig og privat innsats.

Intensjonsavtale mellom relevante departementer og byrådsavdelinger i Oslo kommune som omfatter årlige bidrag for **restaurering av Alna**.

Anbefalinger

- Ved en restaurering bør hierarkisk styringsmodell suppleres med en nettverksmodell.
- Nettverksmodellen bør være basert på kjennskap til eksisterende ansvarsforhold og koordineringsmekanismer.
- Tydelig ansvarsforhold og resultatmål bør spesifiserer for alle aktørene i nettverket.
- Nettverket bør inkludere politisk ledelse hos relevante sektorer for forankring og for å muliggjøre prioriteringer.
- Et sekretariat med utvidet mandat for oppfølging vedtatte mål i restaureringsprogrammet og for å sikre koordinering også med andre satsningsområder.
- Nettverksmodellen bør spesifisere ansvar for involvering og deltagelse av frivillige organisasjoner og private aktører, og lokalbefolkning.

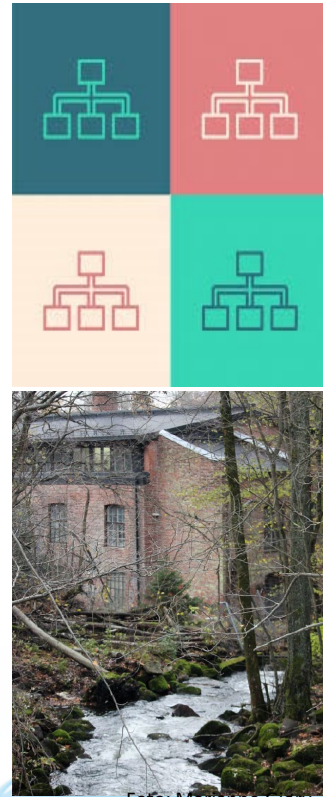


Foto: Marianne GjØrv

En intensjonsavtale mellom aktører som spesifisere økonomiske og andre typer bidrag og forpliktelser, med referanse til spesifisert resultatrammeverk.

Takk for oppmerksomheten!

Spørsmål eller kommentarer?



Prosjekt 2019,
oppdrag fra
Miljødirektoratet

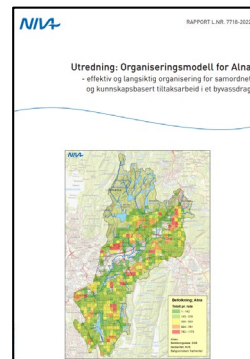
Styringsgruppe: KLD, Miljødirektoratet, NVE, Oslo kommune

- Setter rammer for prosjektarbeidet

Prosjektgruppe: Bymiljøtaten, VAV, PBE, EBY

- Bidro aktivt til rapporten om mulighetsstudiet

Referansegruppe: Fylkesmannen for Oslo og Viken, Statens Vegvesen Region øst, Bydelene Sjøneret, Grorud, Alna, Gamle Oslo, Oslo Elveforum, [Alnaelvas Venner](#), [Sabima](#), Naturvernforbundet, Nord Næringsforening, Bane NOR, og fl



Prosjekt 2021:
Utredning organisasjons-modell
for restaurering av Alna.
Finansiert av Vannmiljøtiltak.

Styringsgruppe / referansegruppe: KLD, NVE,
Miljødirektoratet, MOS
Møter med BYM, VAV, PBE, Bydel Alna, Alnaelvas
venner, Bane Nor.

<https://www.niva.no/en/projectweb/Alnaelvaprojektet>

Velkommen til neste
#naturbasertsone
25. august 2022:

Naturbasert klimatilpasning – hvordan rigge oss for fremtidens flommer?

Ulrich Pulg – NORCE-LFI

Mer info: niva.no/nbs
Kontakt: nbs@niva.no

Takk for i dag!



NIVA

Foto: Caroline Enge